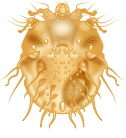


Réactions cutanées indésirables à des aliments chez les chiens souffrant de prurit chronique

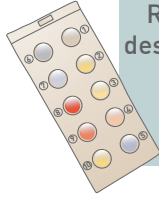
Prurit chronique intense et pérenne



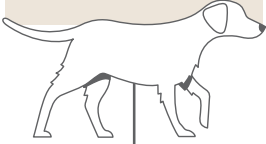
Exclusion des maladies infectieuses et parasitaires



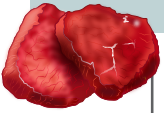
Régime d'éviction contenant des protéines ultra-hydrolysées ou formulé après un *patch test*, associé ou non avec un *prick-test*



Involution totale

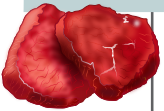


Test de provocation alimentaire

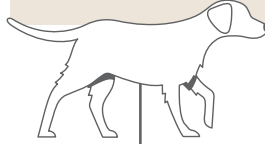


Réapparition des signes cliniques

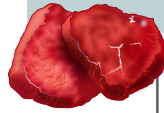
Allergie alimentaire *sensu stricto*



Amélioration de 50 à 90 %

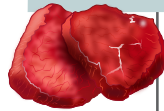


Test de provocation alimentaire



Réapparition des signes cliniques

Dermatite atopique induite par l'alimentation



Pas d'amélioration au bout de 8 semaines de régime



Dermatite atopique *sensu stricto*

Contrôle multimodal



Aliment d'entretien contenant des protéines hydrolysées (une seule source) et des ingrédients auxquels le chien ne réagit pas, en complément d'un traitement multimodal

